

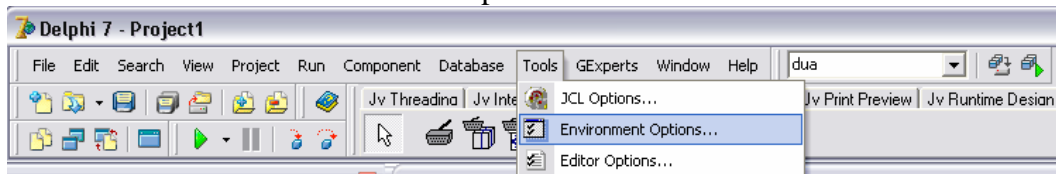
Instalasi Komponen Port Di Delphi

Jika anda memerlukan pemrograman untuk menggunakan port pada delphi silahkan anda instal komponen Port di Delphi. Dengan komponen port ini langkah pemrograman hardware akan menjadi lebih mudah dan menyenangkan. Bagaimana cara instalasinya? Nah disini akan dijelaskan langkah-langkah instalasi secara mudah dan cepat.

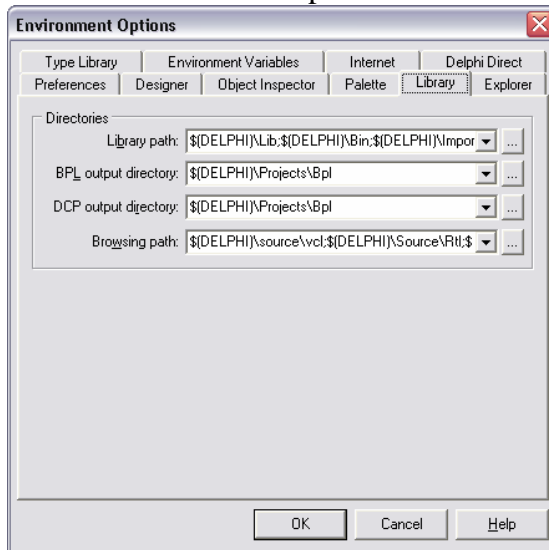
Sebelum melakukan instalasi komponen port pada Delphi, silahkan download dulu file comport 3.10 lewat website <http://www.delphi.com/comportlib> atau juga bisa didownload lewat website ini.

Langkah-langkah instalasi

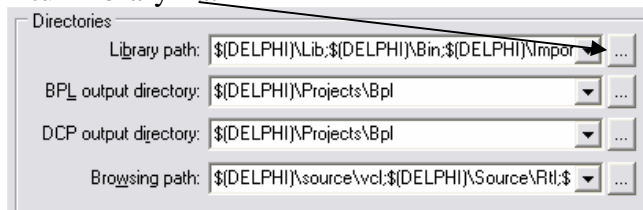
1. Unzip file-file hasil download ke folder di hardisk anda (lokasi bebas) tetapi sebaiknya di C:\Program Files\Borland\Delphi7\Lib\Komponen Port comport atau direktori dimana anda menginstall program delphi.
2. Buka program Delphi
3. Pilih Menu Tools >> Environment Options



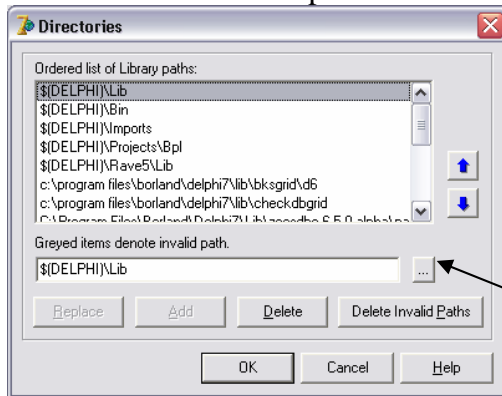
Maka akan muncul tampilan sbb :



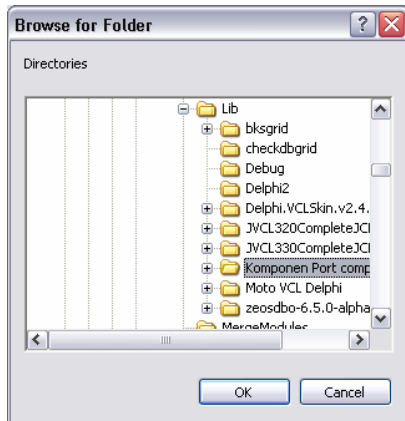
4. Pilih Tab Library
5. Atur Library Path



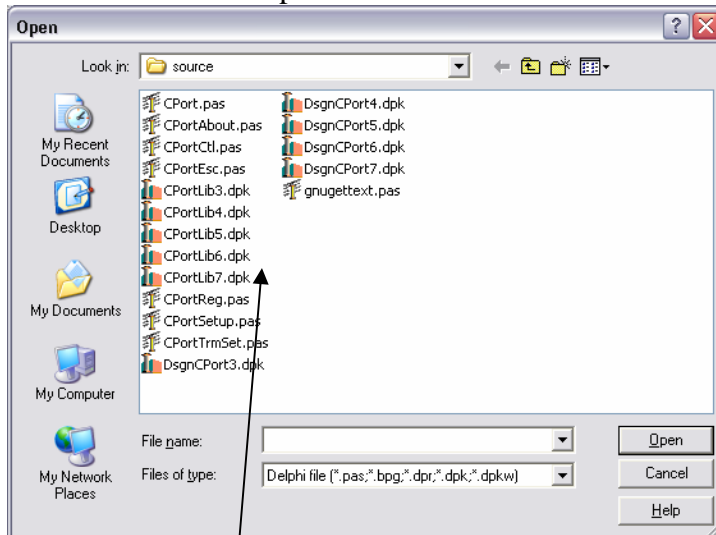
Maka akan muncul tampilan sbb:



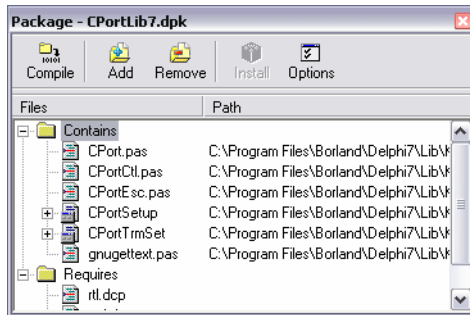
6. Pilih Browse dimana anda menyimpan file hasil ekstraksi source Comport



7. Pilih OK
8. Pilih menu File >> Open



9. Pilih CportLib7.dpk (Sesuaikan dengan versi Delphi)



10. Pilih Compile
11. Setelah selesai
12. Pilih Install
13. Tutup Windows
14. Pilih Menu File >> Open
15. Buka File DsgnCPort7.dpk
16. Compile
17. Install
18. Selesai dan komponen port sudah muncul pada komponen palette dengan nama CportLib seperti gambar di bawah ini



19. Silahkan Menggunakannya...